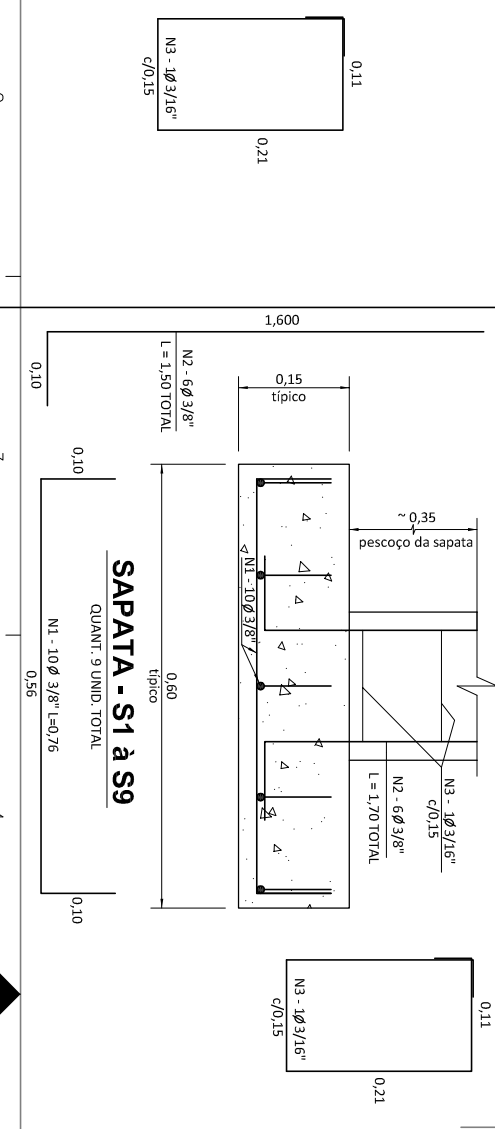
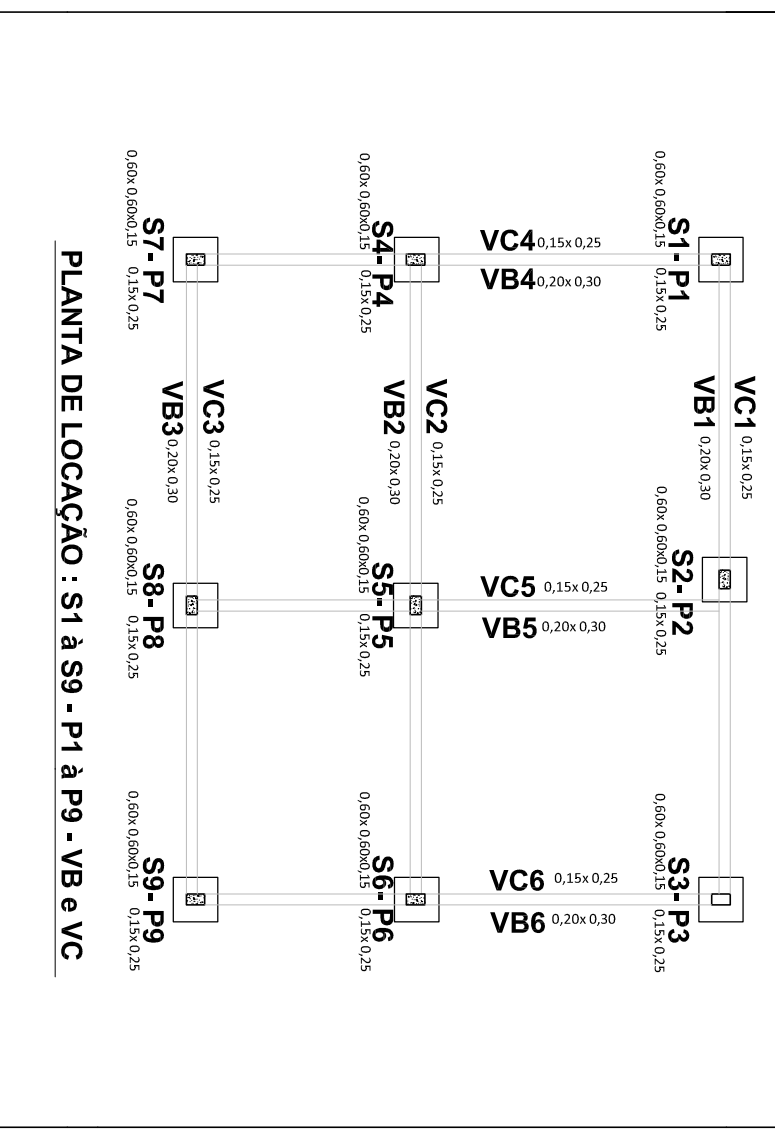
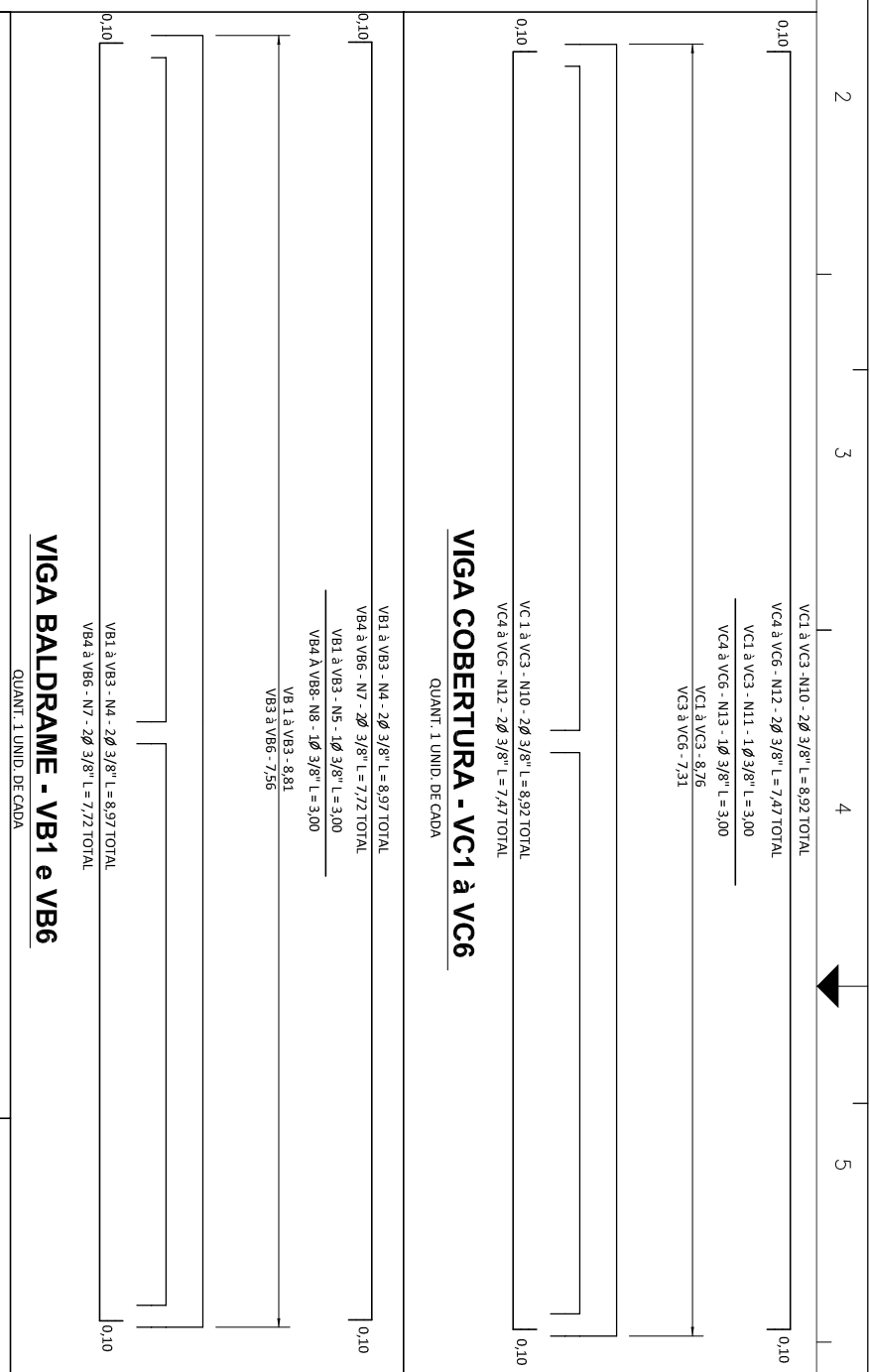
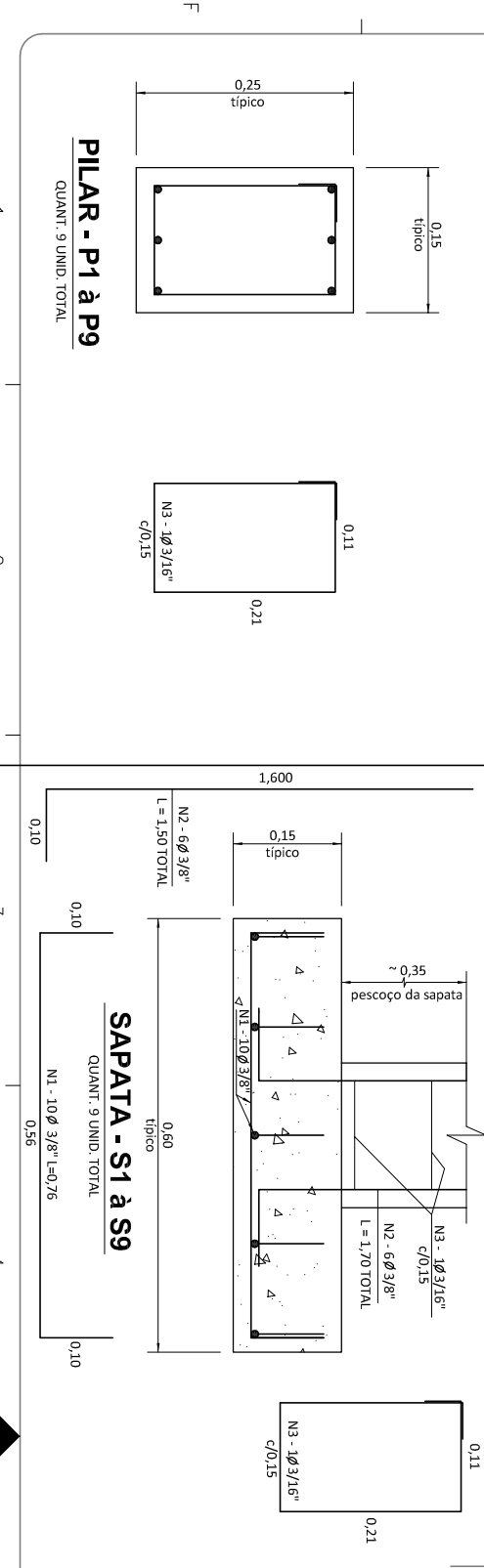
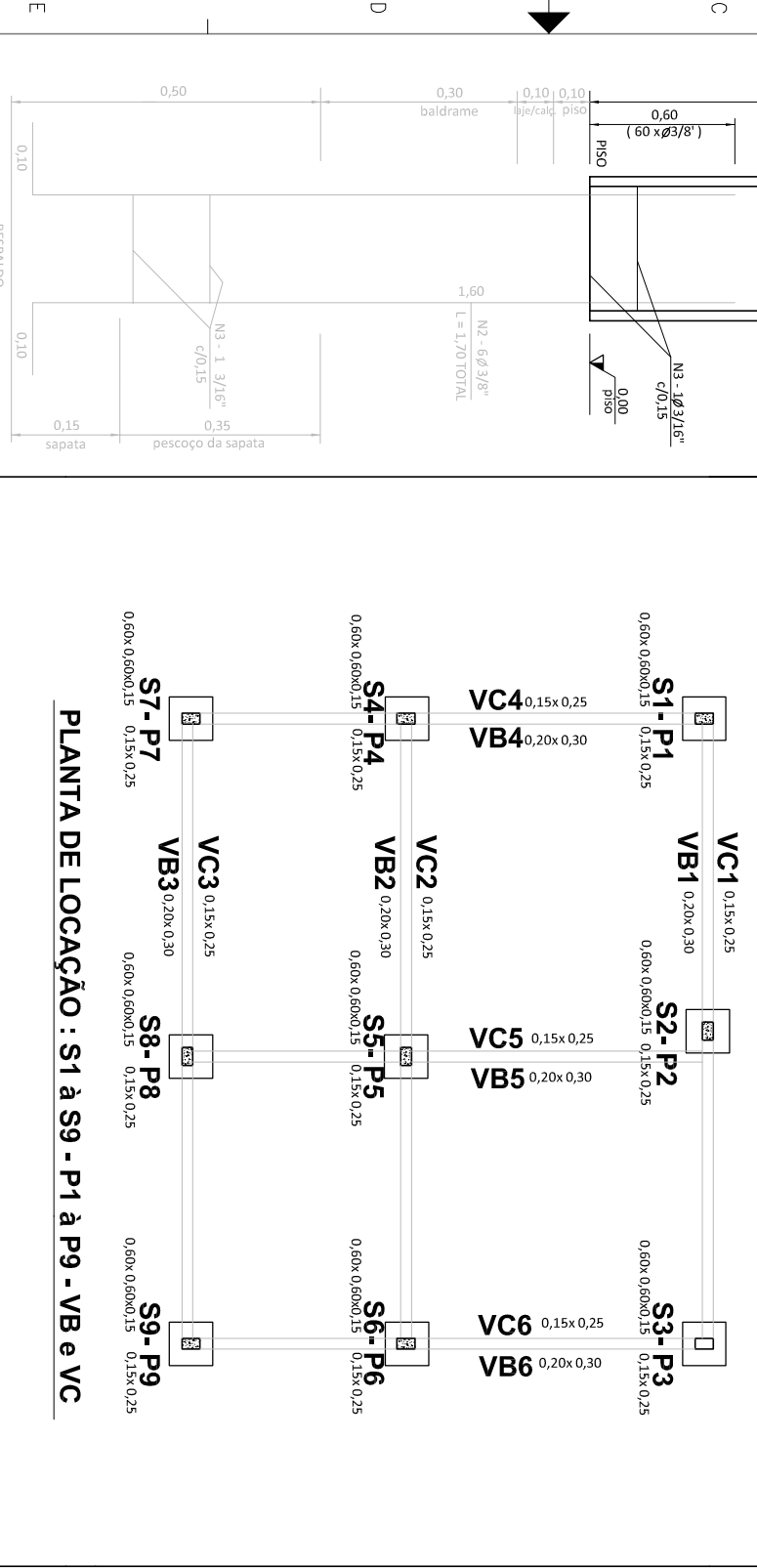
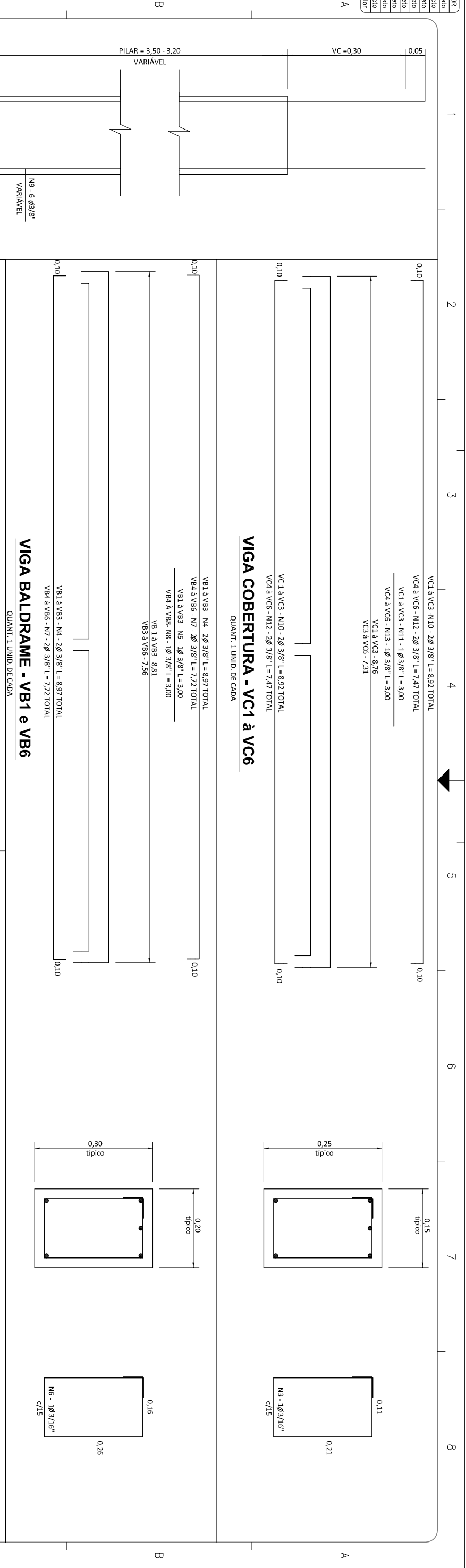


1	0,1	preto
2	0,2	preto
3	0,3	preto
4	0,4	preto
5	0,5	preto
6	0,6	preto
7	0,1	preto
8	0,8	preto
demóis	0,15	color

ESTE DESENHO É DE PROPRIEDADE DA EMPRESA DME ENERGÉTICA S.A., SENDO PROIBIDA SUA UTILIZAÇÃO OU REPRODUÇÃO SEM PRÉVIA AUTORIZAÇÃO POR ESCRITO.



Nº	Ø	QUANT. (unid.)	C. UNID. (cm)	C. TOTAL (m)	TIPO/IDENTIFICAÇÃO	MATERIAL / PESO (KG)
N1	3/8"	90	76	68,40	D = DOBRADO	CA-50A / 42,408 (KG)
N2	3/8"	54	170	91,80	D = DOBRADO	CA-50A / 56,916 (KG)
N3	3/16"	627	74	463,980	D = DOBRADO	CA-50A / 69,597 (KG)
N4	3/8"	36	897	322,92	D = DOBRADO	CA-50A / 200,210 (KG)
N5	3/8"	6	300	18,00	- = RETO	CA-50A / 11,160 (KG)
N6	3/16"	330	94	310,20	D = DOBRADO	CA-50A / 46,530 (KG)
N7	3/8"	36	772	277,92	D = DOBRADO	CA-50A / 172,298 (KG)
N8	3/8"	6	300	18,00	- = RETO	CA-50A / 11,160 (KG)
N9	3/8"	54	VARIÁVEL	208,00	D = DOBRADO	CA-50A / 129,000 (KG)
N10	3/8"	36	892	321,12	D = DOBRADO	CA-50A / 199,095 (KG)
N11	3/8"	6	300	18,00	- = RETO	CA-50A / 11,160 (KG)
N12	3/8"	36	747	268,92	D = DOBRADO	CA-50A / 166,730 (KG)
N13	3/8"	6	300	18,00	- = RETO	CA-50A / 11,160 (KG)
TOTAL						116,127 (KG)
TOTAL						1012,107 (KG)

NOTAS:
 1.....
 1.....
OBS:
 1.....

REV.	CAMPO	DESCRIÇÃO	REVISOR	DATA

DME
energética
Poços de Caldas

OBRA LOCAL
USINA SOLAR POÇOS DE CALDAS - UFVPC

CONTEUDO
DESENHO ORIENTATIVO
CASA DE COMANDO DA S.E.CENTRALIZADORA
PROJETO ESTRUTURAL

ELABORAÇÃO	VERIFICAÇÃO	APROVAÇÃO	ESCALA(S)	UNIDADE(S)	DESENHO Nº
JOSÉ E. CARVALHO	MARCELO LOICHATE	MARCELO LOICHATE	1:1000	METROS	UFV-008/2020
DATA	VISTO	DATA	FORMATO A1		FOLHA Nº
02.10.2020		02.10.2020	841 X 594 mm		2/2
					REV.
					0